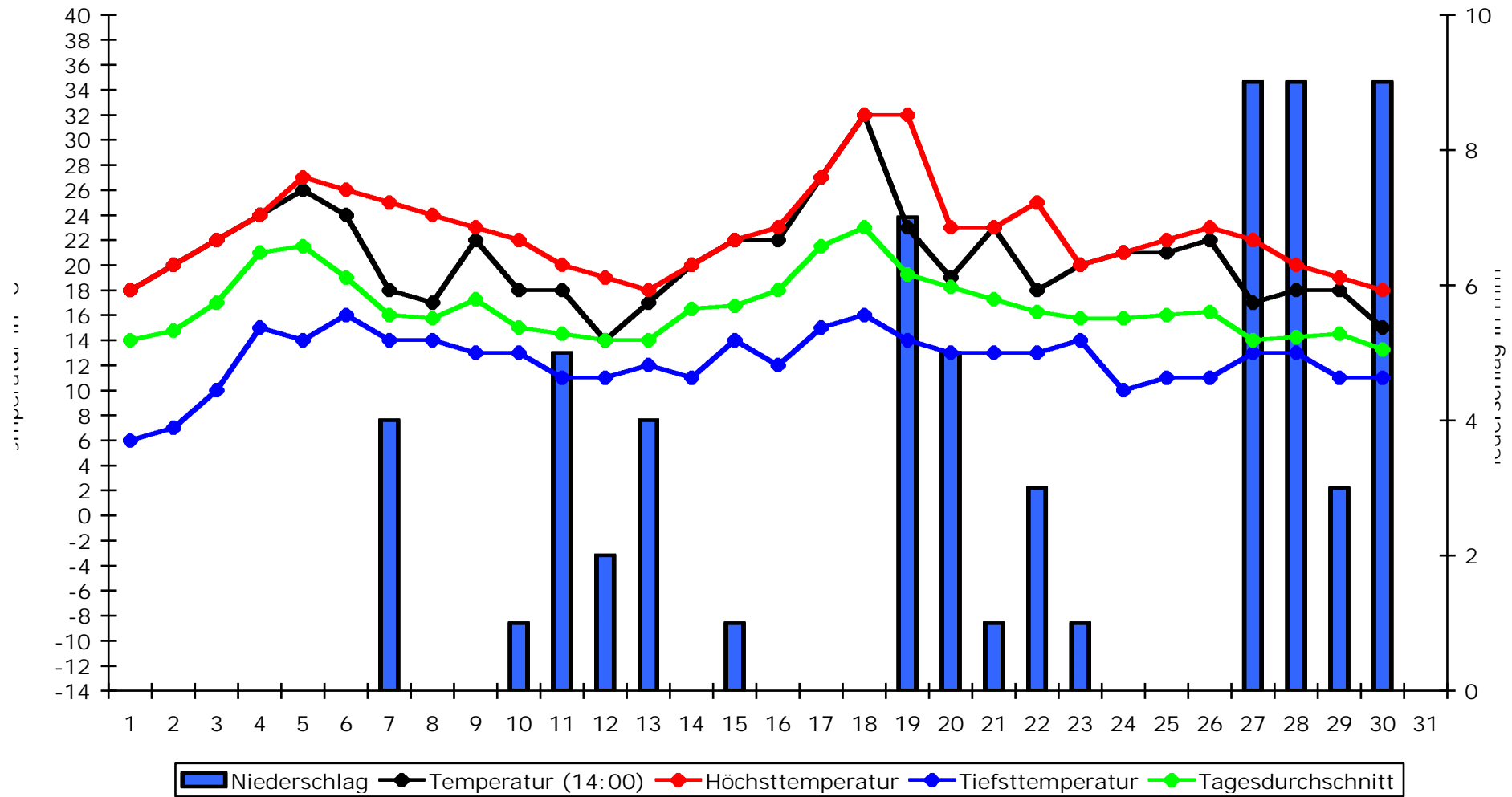
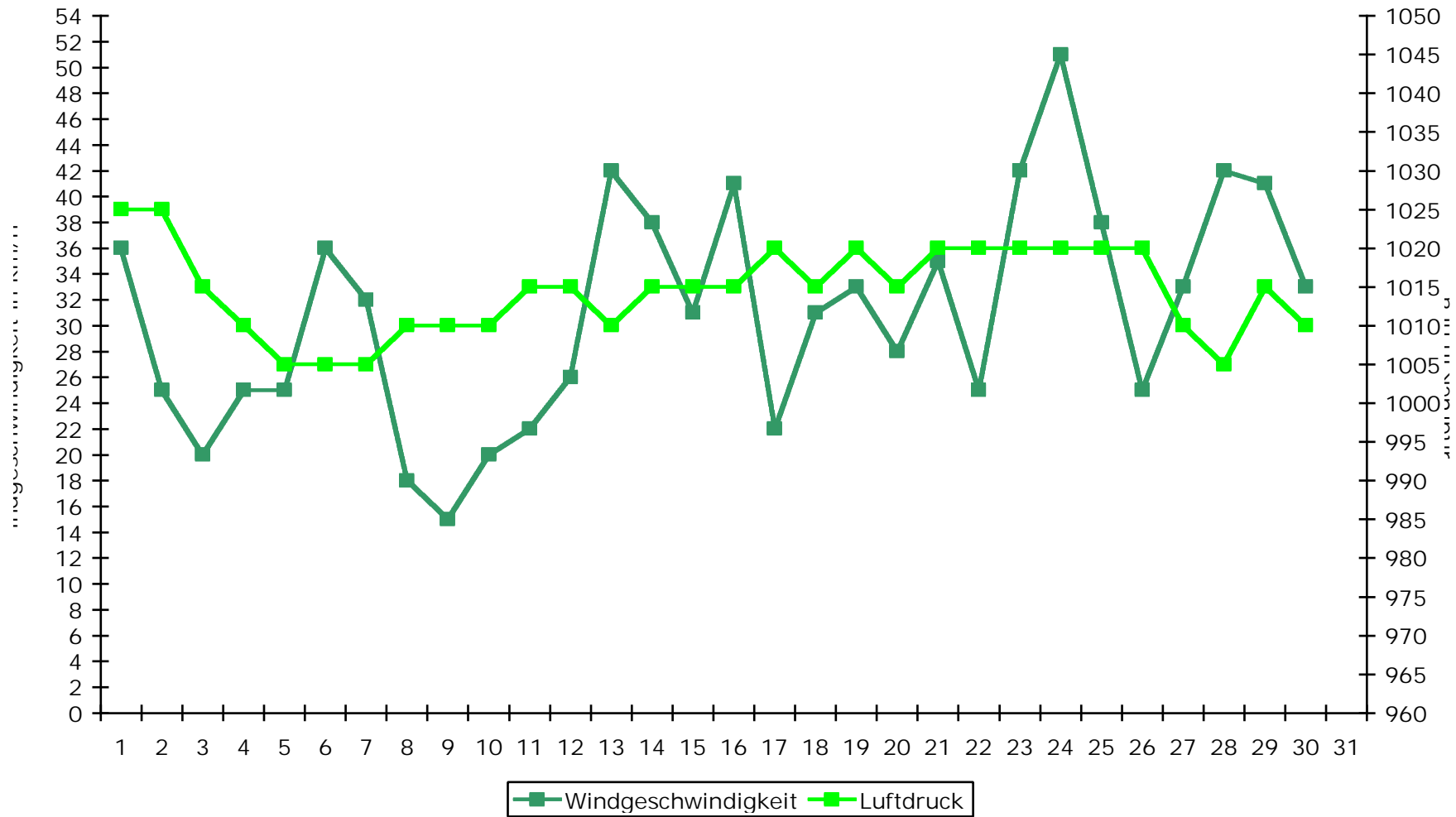


Juni 2002



Durchschnittstemperatur:	20,5°C
Höchsttemperatur:	32°C (18.)
Tiefsttemperatur:	6°C (1.)
Durchschnitt Höchsttemp.:	22,7°C
Durchschnitt Tiefsttemp.:	12,4°C
Durchschnitt Tagesdurchs.:	16,68°C
Durchschnittsniederschlag:	2,1mm
Höchstniederschlag:	9mm (27., 28. + 30.)
Gesamtniederschlag:	64mm

Juni 2002



Durchschnittswindgeschw.:	31,0km/h
Höchstgeschwindigkeit:	51km/h (24.)
Durchschnittsluftdruck:	1014,5hPa
Höchstluftdruck:	1025hPa (1. + 2.)
Tiefstluftdruck:	1005hPa (5. – 7. + 28.)

N	NO	O	SO	S	SW	W	NW
4	0	1	8	3	4	3	7

Juni 2002

Datum	Wettergeschehen	Schnee	Windr.	Gewitter	Sonstiges
01.06.	Nur wenige Wolken und warme Temperaturen.	x	N	x	
02.06.	Wechsel zwischen Sonne und Wolken, kein Regen.	x	O	x	
03.06.	Sonnig, ein paar mehr Wolken als gestern, aber trotzdem trocken.	x	SO	x	
04.06.	Morgens bedeckt, dann sonnig, aber hohe Schleierwolken, abends Schauer.	x	SW	x	
05.06.	Sonnig, aber auch st. bewölkte Phasen, trocken.	x	SO	x	
06.06.	Sonnig, meistens trocken, sehr warm, aber starker SO-Wind.	x	SO	x	
07.06.	Bedeckt, meisten trocken, aber keine Sonne.	x	SO	x	
08.06.	Bedeckt, vorm. etw. Sonne, aber auch immer wieder etw. Regen.	x	SO	x	
09.06.	Meist wolzig, aber trocken und warm.	x	SO	x	
10.06.	Bedeckt, kaum Sonne, auch etwas Regen, etwas kühler.	x	W	x	
11.06.	Wechselnd bewölkt, zeitweise Regen, aber auch sonnige Phasen.	x	S	x	
12.06.	Wechselnd bewölkt, mal Schauer, mal Sonne, kühler.	x	SW	x	
13.06.	Mal bedeckt, mal heiter, aber auch heftige Regenschauer.	x	SW	x	
14.06.	Wechselnd bewölkt, aber auch häufig Sonne, trocken.	x	NW	x	
15.06.	Immer wieder kurze Schauer, aber auch Sonne, warm.	x	W	x	
16.06.	Wechselnd bewölkt, überwiegend trocken und warm.	x	S	x	
17.06.	Mal Sonne mit Wolken, dann aber auch st. bewölkt, trocken.	x	W	x	
18.06.	Vorm. sonnig, nachm. erste Wolken, noch trocken, heiß, später Gewitter.	x	SO	ja	
19.06.	Mal heiter, mal wolzig, trocken, warm.	x	NW	x	
20.06.	Mittags Gewitter, sonst Schauer, aber auch Sonne, etwas kühler.	x	SO	ja	
21.06.	Trocken, aber viele Wolken, auch Sonne, relativ warm.	x	SW	x	
22.06.	Bedeckt, einige Schauer, sonst trocken, wieder kühler.	x	S	x	
23.06.	Heiter bis wolzig, aber trocken und normal warm, starkwindig.	x	NW	x	
24.06.	Sonnig, trocken und normal warm, windig.	x	N	x	
25.06.	Sonnig, nur mittags etw. mehr Wolken, trocken.	x	NW	x	Beginn des Hochsommers
26.06.	Meist st. bewölkt, aber auch sonnige Abschnitte, trocken.	x	N	x	
27.06.	Morgens Regen, dann überwiegend trocken und wechselnd bewölkt.	x	NW	x	
28.06.	Vorm. häufig regen, dann mehr Sonne, aber auch Schauer, Sturm.	x	NW	x	
29.06.	Wechselnd bewölkt, mal Sonne, mal Schauer, windig.	x	NW	x	
30.06.	Bedeckt, nur wenige Wolkenlücken, ab Mittag häufig Regen.	x	N	x	